

Puer qui natus à4

GP da Palestrina (1525 - 1594)
Florilegium sacrarum cantionum - Petri Phalesij 1609

C Pu - er qui na - tus est plusquam Pro - phe - ta est,
A Pu - er qui na - tus est plusquam Pro - phe - ta est, plusquam Pro -
T
Q Pu - er qui na - tus est plus
B

9 plus quam Pro - phe - ta est, plus quam Pro - phe - ta
phe - ta est, plus quam Pro - phe - ta est,
er qui na - tus est plusquam Pro - phe - ta est,
quam Pro - phe - ta est, pu - er qui na - tus
Pu - er qui na - tus est plusquam Pro -

15 est, plus quam Pro - phe - ta est, hic est e - nim de quo Sal -
plusquam Pro - phe - ta est, hic est e - nim de quo Sal - va - tor a -
plusquam Pro - phe - ta est, hic est e - nim, e - nim,
est plus quam Pro - phe - ta est, hic
phe - ta est, plus quam Pro - phe - ta est,

22 va - tor a - it, hic est e - nim de quo Sal -
- it, hic est e - nim de quo Sal - va - tor a -
hic est e - nim de quo Sal - va - tor, de quo Sal - va - tor a -
est e - nim de quo Sal - va - tor a - it, de quo Sal - va - tor a - it,
hic est e - nim de quo Sal - va - tor a - it,

8 Pu - er qui natus est plus quam Pro - phe - ta

14 est, plus quam Pro - phe - ta est, plus

20 quam Pro phe - ta est, plus quam Pro - phe - ta est, hic

28 est e - nim de quo Sal - va - tor a - it, hic est e -

34 nim de quo Sal - va - tor a - it, de quo Sal - va - tor a - it,

40 in - ter na - tos mu - li - e - rum, mu - li e - rum,

48 in - ter na - tos mu - li - e - rum, mu - li e -

56 rum, non sur - re - xit ma - ior, non sur - re - xit ma -

63 - ior, non sur - re - xit ma - ior, non sur - re -

68 - xit ma - ior Io - han - ne Ba -

78 pti - sta, Io - han - ne Ba pti - sta, Io - han - ne Ba - pti - sta,

Io - han - ne Ba - pti - sta.

Puer qui natus à4

Pu - er qui natus est plus quam Pro - phe - ta est,
 plus quam Pro - phe-ta est, plus quam Prophe-ta est,
 plus quam Pro - phe - ta est, hic est e - nim de quo Sal-
 va-tor a - it, hic est e - nim de quo Sal-va - tor a -
 it, hic est e-nim de quo Sal-va-tor a - it,
 in - ter na-tos mu - li - e - rum, in-ter na - tos mu-li - e-
 rum, mu - li - e - rum, mu - li - e-rum, in - ter na-tos mu-
 li - e-rum, mu - li - e - rum, non sur-re-xit ma -
 ior, non sur-re-xit ma-ior, non sur - re - xit
 maior Io - han - ne Ba - pti - sta, Io - han - ne Ba -
 pti - sta, Io - han-ne Ba - pti - sta, Io - han - ne
 Ba - pti - sta, Io-han - ne Ba-pti - sta.

Tenor

Puer qui natus à4

GP da Palestrina (1525 - 1594)
Florilegium sacrarum cantionum - Petri Phalesij 1609

7
13 Pu - er qui na-tus est plus quam Pro - phe-ta
18 est, plus quam Pro - phe - ta est, hic
24 est e - nim, e - nim, hic est e -
31 - nim de quo Sal - va - tor, de quo Sal - va tor a - it,
37 de quo Sal - va-tor a - it, in - ter na-tos mu - li - e-rum, in -
43 ter na-tos mu - li - e-rum, in - ter na-tos mu-li - e -
49 - rum, in - ter na-tos mu - li - e-rum, mu - li - e -
57 rum, non sur - re-xit ma - ior, non sur - re-xit ma - ior,
63 non sur - re - xit ma - ior, non sur - re - xit
71 ma - ior Io - han - ne Ba-пти -
77 - sta, Io - han ne Ba - пти - sta,
8 Io-han - ne Ba-пти - sta, Io - han-ne Bapти - sta.

Quinto

Puer qui natus à4

GP da Palestrina (1525 - 1594)
Florilegium sacrarum cantionum - Petri Phalesij 1609

11 Pu - er qui na-tus est plus quam Pro-phe - ta

19 est, pu - er qui natus est plus quam Prophe - ta est,

26 hic est e - nim de quo Sal - va-tor a - it, de

33 quo Sal-va - tor a - it, de quo Sal-va-tor a - it,

38 in-ter na - tos mu - li - e - rum, mu - li - e -

45 rum, in - ter na-tos mu-li - e-rum, in - ter na -

51 - tos mu - li-e - rum, non sur - re-xit

58 ma - ior, non sur - re-xit ma - ior,

65 non sur - re-xit ma - ior, non sur - re-xit ma - ior

72 Io - han - ne Ba - pti - sta, Io - han - ne Ba - pti - sta,

79 Io-han-ne Ba-pti - sta, Io - han - ne Ba-pti - sta,

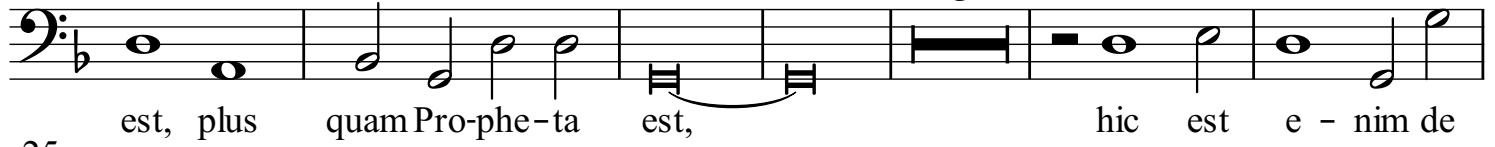
8 Io - han - ne Ba - pti - sta.

10



16

3



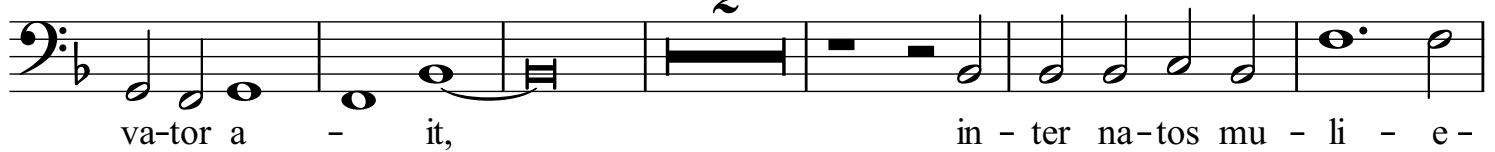
25

2

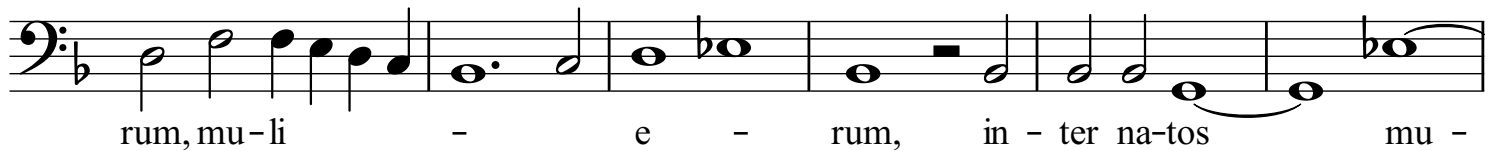


32

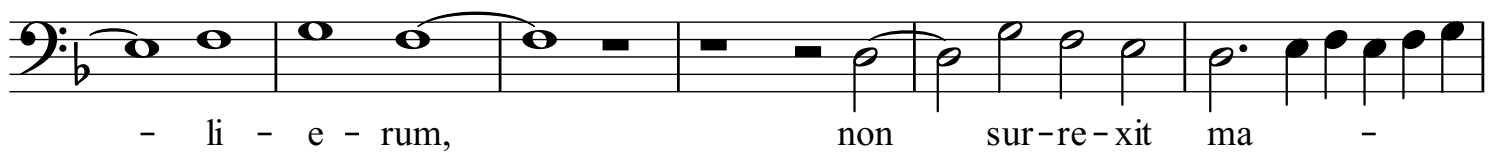
2



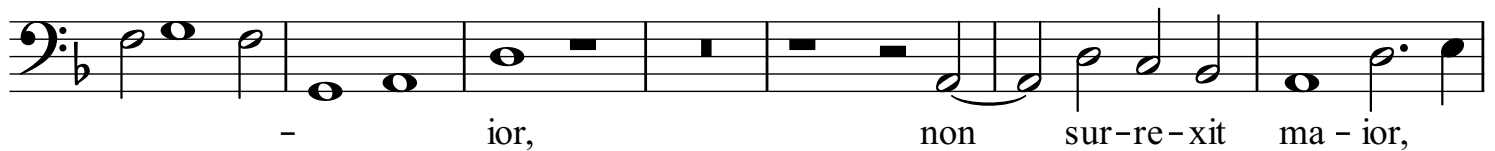
40



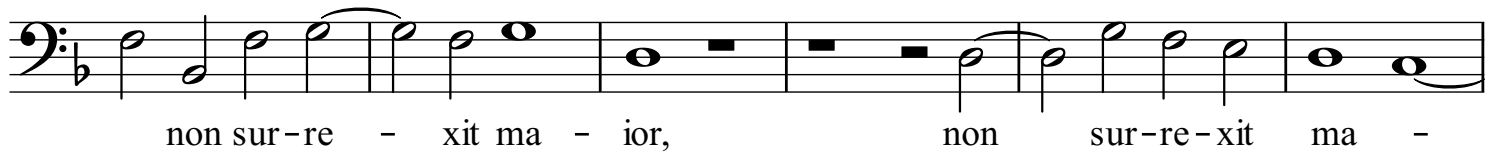
46



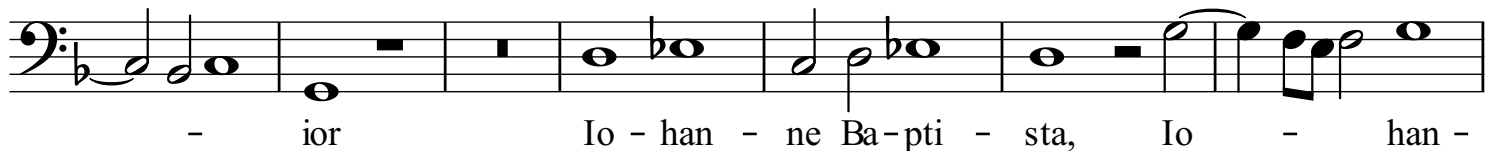
52



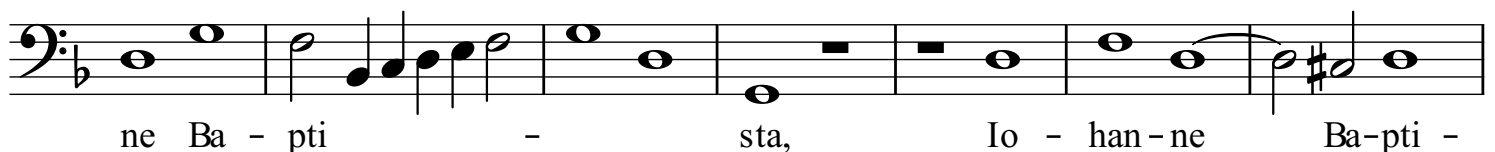
59



65



72



79

